

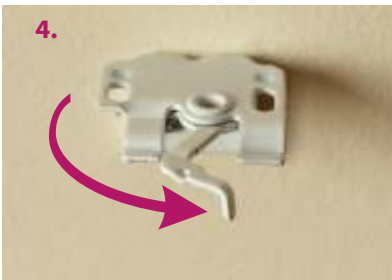
Monteringsvejledning for kædekassette

I. Montering af beslag



1. Marker med vaterpas og blyant hvor beslagene skal sidde. De kan monteres både i loft og på væg.
2. Bør hul til dyvler og / eller skruer som begge medfølger.
3. Påsæt beslagene og skru skruerne fast.

II. Montering af kædekassette i beslag



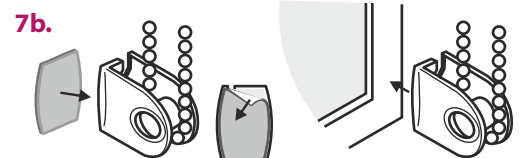
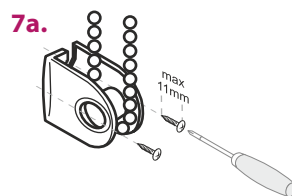
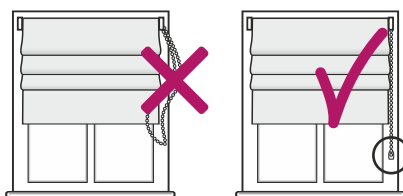
4. Åbn låse-armen ved at trække den mod højre.
5. Sæt kassetten mod beslagene og tryk kassetten let imod beslagene.
6. Skub låse-armen mod venstre i låst stilling.

OBS!

Det er også muligt at montere foldegardinet uden at skulle bore huller, ved brug af specielle vinduesbeslag som hænger på selve vinduet. Disse kan købes som tilbehør under Foldegardiner / Tilbehør.



III. Montering af kædeholder



7. Montér kædeholderen (valgfri) med skruer (medfølger ikke) (tegning 7a) eller med dobbeltklæbende tape (tegning 7b) i en position som holder kæden stram.

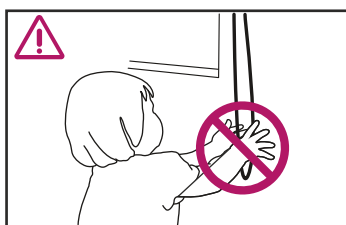
Vaskeanvisning



Foldegardinet er monteret på aluskinnen med velcrobånd og snore. For at afmontere gardinet fra aluskinnen skal du gøre følgende:

- a) Tag hele kassetten af beslaget.
- b) Fold foldegardinet ud i fuld længde med bagsiden op, på gulvet eller bordet.
- c) Fjern de vandrette tyngstænger, åben knuderne på snorene.
- d) Løsn gardinet fra skinnen med velcrobåndet.

Gardinet er nu klar til at blive vasket. Se vaskeanvisningen for stoffet på gardinet. Efter vask og strygning breder du gardinet ud på gulvet eller bordet. Gardinet monteres på aluskinnen med velcrobåndet og tyngdestængerne indsættes. Snorene føres igennem snorehullerne og bindes. Bemærk at snorene skal have samme længde.



⚠ OBS!

Risiko for strangulering. Hold snor og kæde uden for børns rækkevidde.

Pakken indeholder små dele og skal derfor også holdes uden for børns rækkevidde.